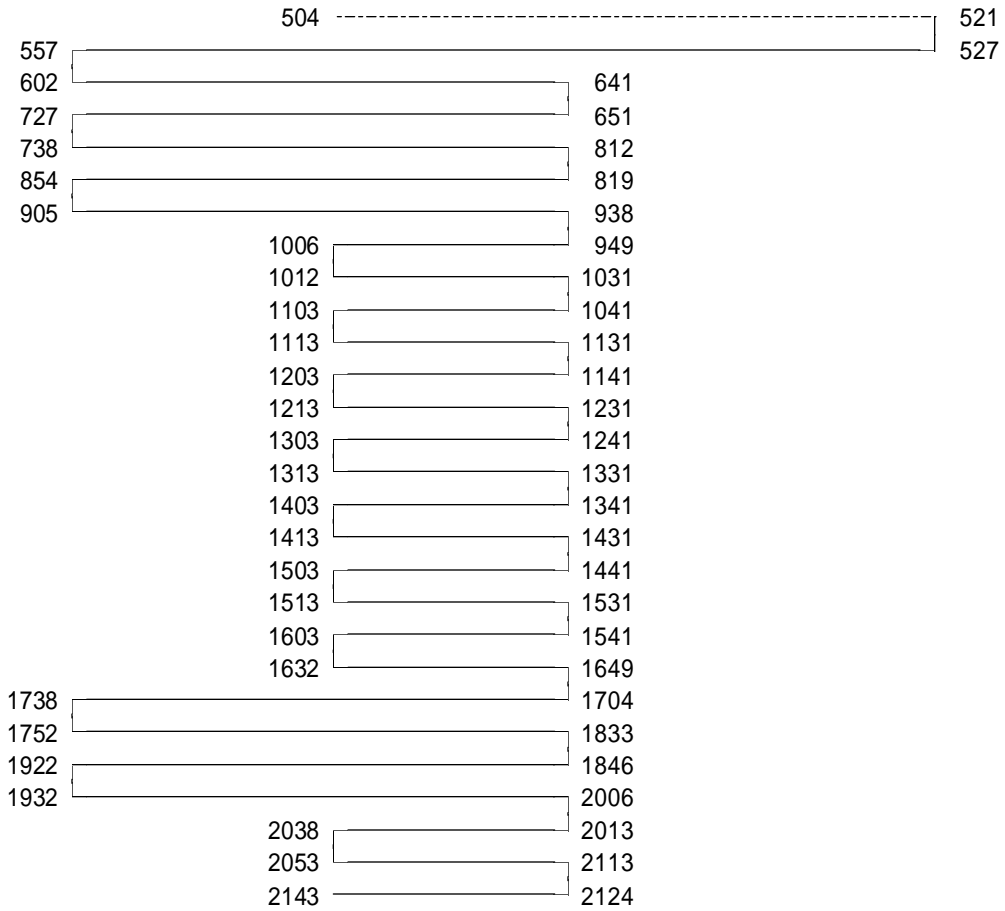


6連運行図表 No. 1 平 平

川 立	川 立	平 島	平 島	五日市	河 辺	青 梅
33	538				604	
	634				608	
	641		724			
	804		729			
	807					837
	917					846
	922		958			
		1023		1004		
		1053		1111		
		1143		1121		
		1153		1211		
		1243		1221		
		1253		1311		
		1343		1321		
		1353		1411		
		1443		1421		
		1453		1511		
		1543		1521		
		1553		1611		
		1642		1621		
		1653		1712		
		1745		1722		
		1750		1814		
1858				1825		
1915				1949		
		2015		1955		
		2019		2039		
		2105		2049		
		2110		2133		
		2206		2146		
		2224		2241		
		2306		2247		
		2316		2335		
		005		2342		

6連運行図表 No. 2 平 平

立 川 3 5 平 島 5 日 市 河 辺 青 梅



6連運行図表 No. 3 平 平

立	川	島	五日市	河	青
39					
621			548		
627			710		
750			715		
754			830		
912			837		
918				943	
1012				948	
1019			1051		
		1123	1101		
		1133	1151		
		1223	1201		
		1233	1251		
		1323	1301		
		1333	1351		
		1423	1401		
		1433	1451		
		1523	1501		
		1533	1551		
1634			1601		
1702			1734		
1817			1742		
1822				1855	
1932				1904	
1938				2011	
2044				2015	
2049				2119	
029				000	
040				110	

2 3 フ

747					714
750					826
902					831

2 3 フ 1 9 フ 0 7 フ 1 5 フ

508					538
738					705
747					816
1138					1109
1144					1215
1250					1220
1257					1329

次ページへ

6連運行図表 No. 4 平 平

立

拝

五

河

青

川

島

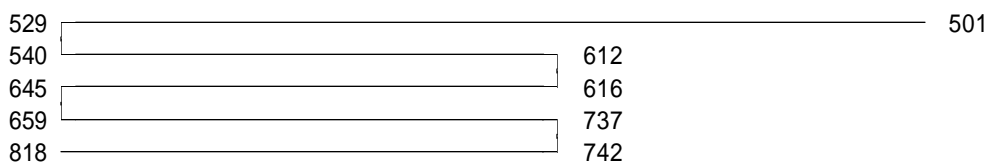
日

辺

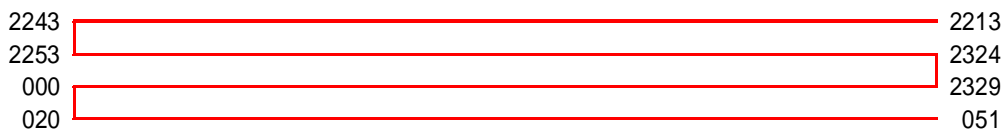
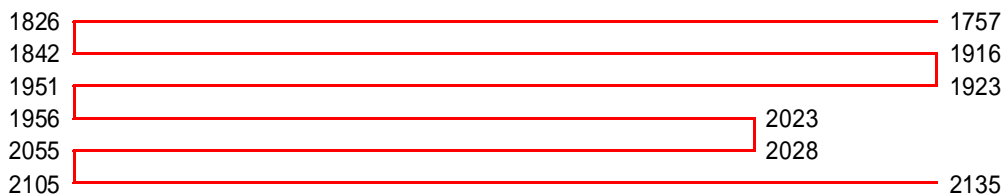
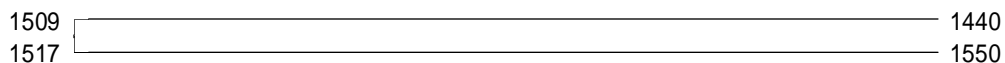
梅



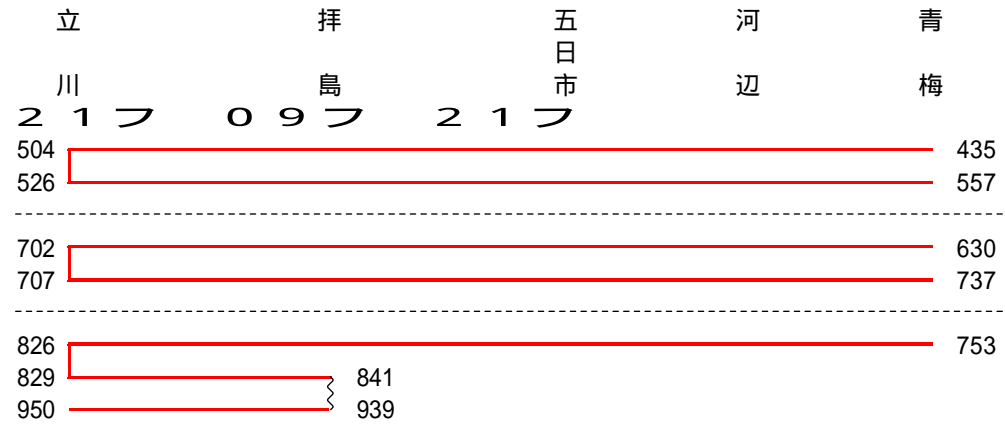
3 1



0 3 フ 4 3 0 5 フ 1 9 フ



6連運行図表 No. 5 平 平



凡例

- 日付変更線
- 同日の電番変更
- ~~~~~ 同一電番内の引き上げ
- 6連運転
- 10連運転
- 回送(6連)